



Kommunizieren

Messen

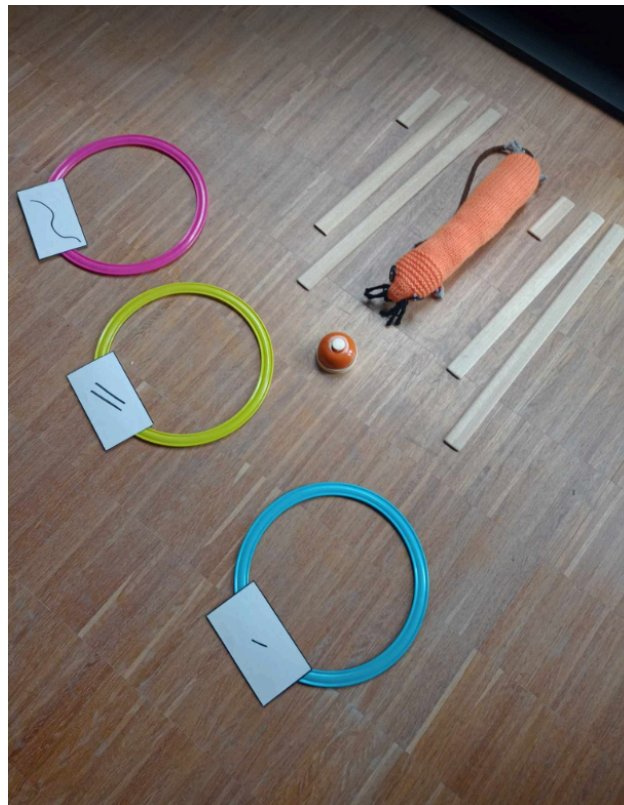
Sprich, Miss – Los!

Spielen Sie dieses Spiel in Gruppen von drei oder vier Personen. Die Schüler stehen zufällig im Raum in gleichem Abstand zum Lehrer. Der Lehrer hat eine Glocke neben sich. Platzieren Sie drei mittelgroße Reifen (oder Kisten, Matten usw.) vor den Schülern.

Platzieren Sie auf dem ersten Reifen das Symbol für „kurz“.

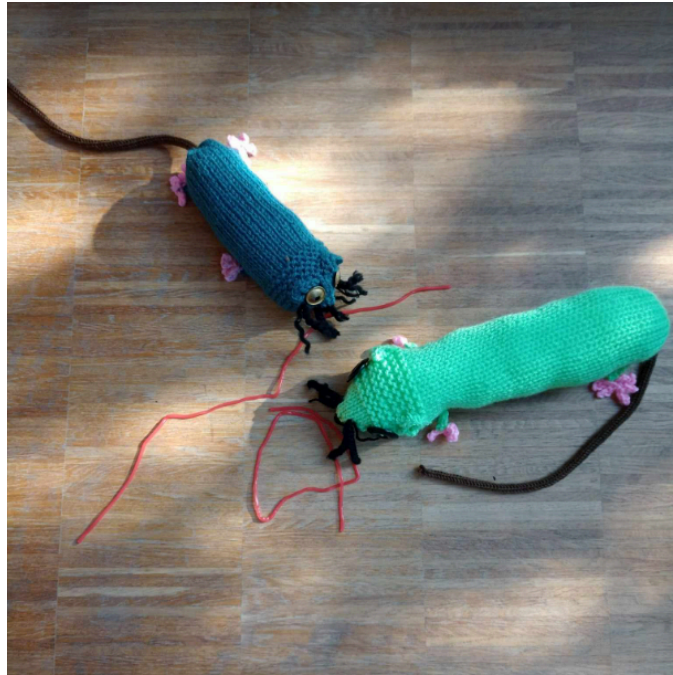
Platzieren Sie auf dem zweiten Reifen das Symbol für „gleiche Länge“.

Platzieren Sie auf dem dritten Reifen das Symbol für „lang“.



Hinter jedem Schüler steht eine Kiste mit Gegenständen, die man normalerweise in einem Federmäppchen findet, oder Strohhalme unterschiedlicher Länge.

Der Lehrer nimmt eine beliebige Ratte und zeigt sie den Schülern.



Auf das Signal (Miau der Katze) legen die Schüler Strohhalme, die kürzer, gleich lang und länger als die abgebildete Ratte sind, in die entsprechenden Reifen.

Wer in jeden Reifen etwas gesteckt hat, rennt so schnell wie möglich zum Lehrer und läutet die Glocke.

Wer zuerst läutet und die Sortierübung richtig durchgeführt hat, bekommt einen Punkt.